

Эта программа предназначена для списывания и записи EEPROM и FLASH. Она вам понадобится в случае повреждения EEPROM или FLASH то есть если ваш телефон вообще не включается ,гудит при включении или пишет какой-то бред на дисплее .Это часто бывает после экспериментов с разными вредоносными программами типа анлокеров Ziemens и т.д.

И если FLASH можно восстановить перепрошивкой ,то EEPROM можно восстановить только записью EEPROM

Учтите ,что UniSiemens работает только под Win98 и не снимает код блокировки телефона и надписи Wrong Software! Для этого используйте mapper plus logger

Установка и работа:

Вам понадобится кабель или «стакан»

Качаем UNI Siemens можно отсюда <http://mobile-sl45.narod.ru>

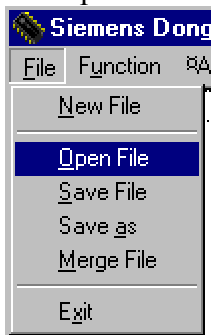
Распаковываем скаченный архив и копируем из директории **DongleEmmu/EMMM** файлы **STUB.VXD** и **VKEYPROD.VXD** в **Windows/system**

После этого заходим в папку **DongleEmmu/EMMM** и запускаем файл **siemens emulator.exe**

Внизу около часов появится зелёный шарик

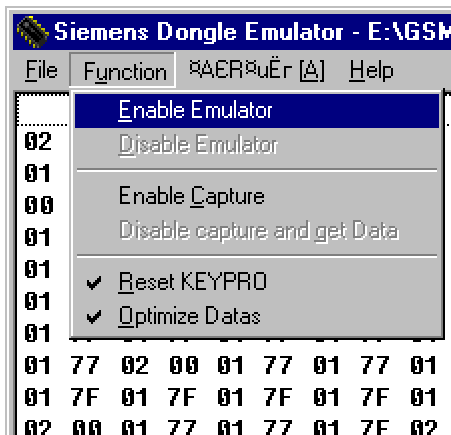


В открывшейся программе жмём **File > Open** и открываем файл **emul.kpe**



Выскочит окошко с надписью **Unable Insert Line** - просто жмём **OK**.

После этого жмём **Function > Enable Emulator**.



Dongle Emulator включен и можно его свернуть но НЕ закрывать!

Теперь запускаем **UniSiemens.exe** и ждём секунд 5-10 пока программа протестируется.

После этого выбираем нужную модель телефона.



Нажимаем **Read Flash** или **Read EEPROM** в зависимости от того что вы собираетесь сохранить и коротко, но ясно жмём кнопку включения телефона, как при перепрошивке.

Внизу программы побежит жёлтая линия (с лева на право) и в процентах покажет сколько уже считано.

После того как данные считались и внизу программы показало 100% ,жмём на **Save File** и сохраняем в удобное для вас место. В зависимости что вы считывали, размер и содержание будет разным не смотря на то, что есть всего лишь одна кнопка «сохранить».

ВНИМАНИЕ!!!

Если индикатор «зависает» на 99% при считывании, то следует проделать операцию описанную в конце данного PDF файла.

Загрузка FLASH или EEPROM в телефон осуществляется таким же способом, но в другой последовательности:

Выбираем нужную модель телефона. Открываем файл **File Open** и нажимаем **Write EEPROM** или **Write Flash**.

После работы с UNI Siemens нужно вытащить и вставить на место аккумулятор!

Проблема «99%»

Внимание! Следующая рекомендация только если вы опытный пользователь!

Пуск-выполнить- пишешь **msconfig** , жмёшь ОК. Далее переходишь на страничку "автозагрузка" **удаляешь галочки со всего кроме internat.exe, systray.exe** /*удалять можно и их, комп всё равно загрузится*/

в автоэкзаке достаточно оставить такое:

```
mode con codepage prepare=((866) C:\WINDOWS\COMMAND\ega3.cpi)
mode con codepage select=866
keyb ru,,C:\WINDOWS\COMMAND\keybrd3.sys
set TEMP=C:\TEMP
set TMP=C:\TEMP
```

Остальные странички **НЕ ТРОГАТЬ**, если с ними не знаком.

Перегружай комп. Если удалил всё правильно, то на старте ругаться не должен. Есть варианты, когда совсем старый комп. Тогда сложнее.

После того, как скачаешь все 100%, запусти снова msconfig, верни все галочки на место.

This PDF file was created by igs, owner of <http://mobile-sl45.narod.ru> with information from unlock.times.lv and help from Werefox (<http://users.i.com.ua/~werefox/>)